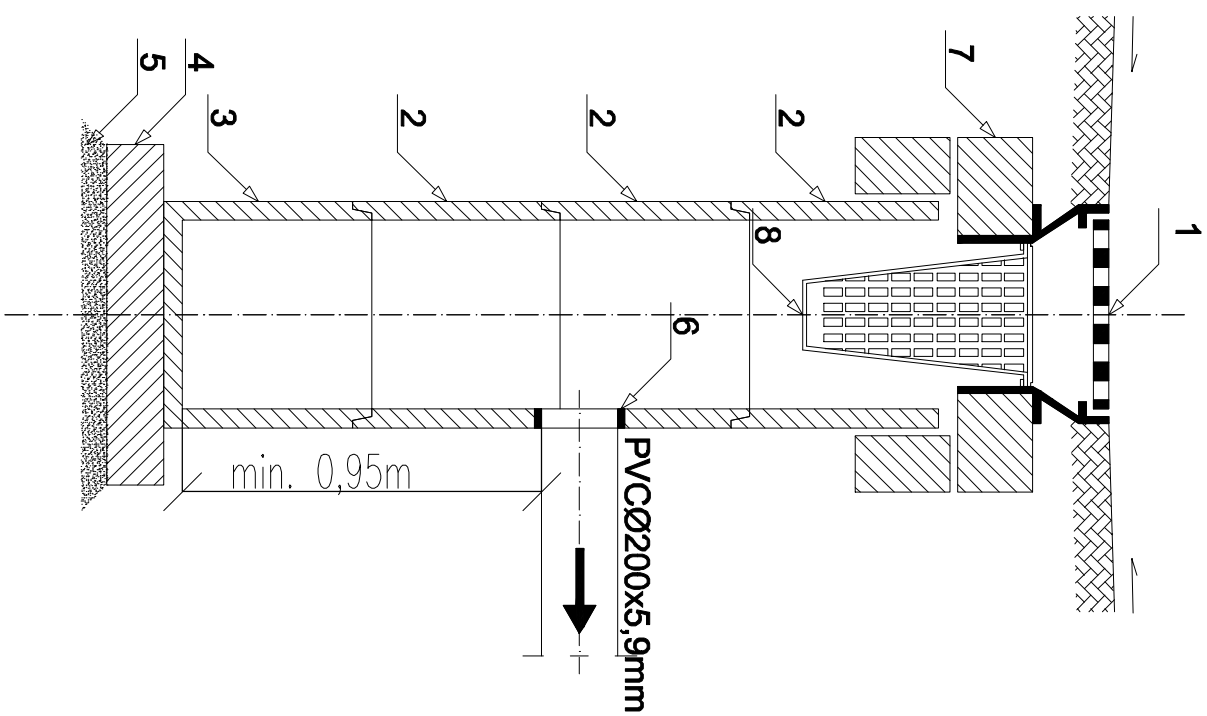



WPUST ULICZNY - PRZEKRÓJ



Oznaczenia:

- 1 - Wpust uliczny kohnierzowy klasy D400 o wymiarach 620x420mm mocowany na luzno i na zawiasie, wykonany z żeliwa szarego (zgodnie z normą PN-EN 124); Głębokość osadzenia kratki wpustu w korpusie min. 50mm.
- 2 - Prefabrykowane kręgi betonowe Ø500 mm h=500mm, z betonu C35/45, W10
- 3 - Prefabrykowane monolityczne dno Ø500 mm, z betonu C35/45, W10
- 4 - Płyta fundamentowa grubości 15 cm z betonu C12/15
- 5 - Podsypka z tłucznia lub żwiru grubości 7 cm
- 6 - Przejście szczelne i elastyczne, tuleja ochronna, wg PN-B-10729
- 7 - Płyta nastudzienna
- 8 - Jednoelementowy kosz na nieczystości o h=600 mm

Dopuszcza się zastosowanie rozwiązań równoważnych (np. innych producentów) o parametrach nie gorszych niż wskazane w projekcie

		Biuro Rzecznictwa i Ekonomii Głodońska CODEx Sądowski i Wspólnicy Spółka Jawna 63-000 Środka Wlkp., ul. Stacyjna 9 tel.: +48 61 622 91 20 fax: +48 61 622 94 21 sadowski@codex.pl www.codex.pl	
Znacznikowy Budowni punktów sieciowego zleżenia odpowiadają komunalnym wraza i niezgodną infrastrukturą dla omoty asfaltowej		System dokumentacji Projekt wykonawczy	
Tytuł projektu Wpust uliczny - przekrój		Nr rzut. IS-10	
Funkcja Inżynier / architekt		Stanek 1:10	
Projektant mgr inż. Robert Ochowiak		Branża Instalacje sanitarne	
Instalacje sanitarne		Data grudzień 2016	
mgr inż. Maciej Dziłkowski		Instalacje sanitarne	
Instalacje sanitarne		LDD/2487/PO05/10	
Sprawdzeni		Sprawy	